

# Ghid conectare eduroam

Rețeaua eduroam permite utilizatorilor din mediile academice să se conecteze la rețele wi-fi securizate disponibile atât la nivel național, cât și internațional.

## Tutorial conectare

Conectarea în rețeaua *eduroam* se face pe baza aceluiași cont folosit și pe site-ul de cursuri. Pentru rețeaua “*eduroam*” datele de identificare vor fi de forma:

utilizator eduroam: <utilizator-cursuri>@pub.ro

parola: <parola-cursuri>

unde <utilizator-cursuri> și <parola-cursuri> vor fi înlocuite cu datele de autentificare pe site-ul de cursuri.

**Important!** Înainte de prima autentificare în rețeaua *eduroam* este nevoie ca date dvs. de conectare să fie sincronizate cu serverul de autentificare. Dacă nu ați activat contul, urmați pașii din tutorialul: Tutorial pentru activarea contului.

**Important!** Dacă parola a fost uitată, urmați pașii din tutorialul: Tutorial de resetare a parolei.

Pentru instrucțiuni specifice unui anumite sistem folosiți tutorialele următoare:

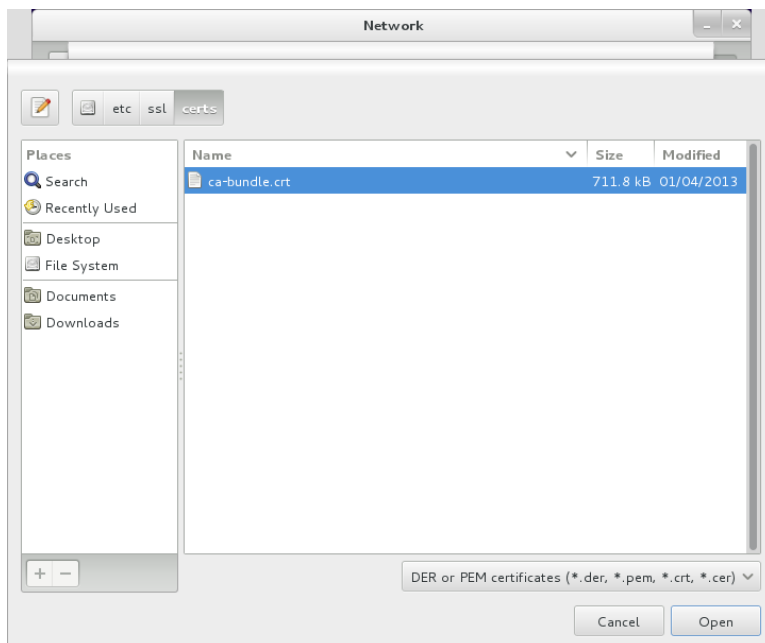
Conectare pe sistemul de operare Linux	2
Conectare pe sistemul de operare Android	4

## Conectare pe sistemul de operare Linux

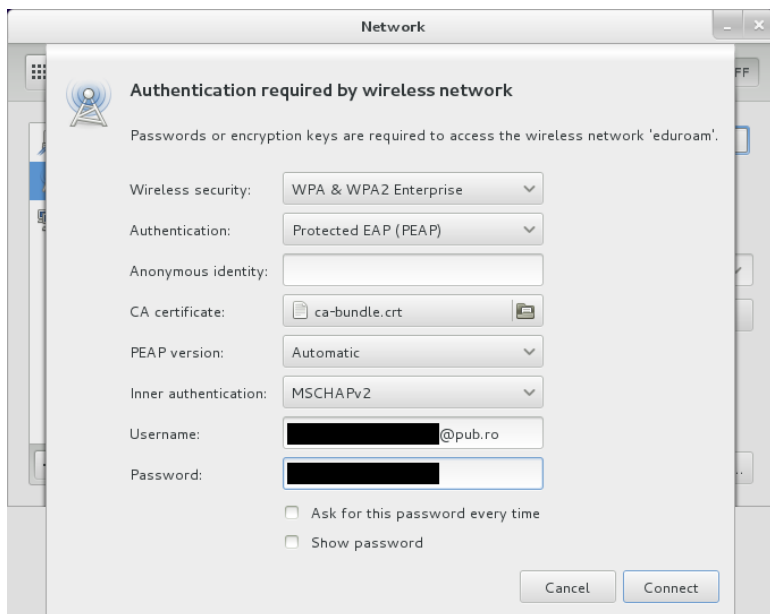
- Selectați rețeaua *eduroam*. Va fi afișată fereastra de configurare a accesului la rețea.



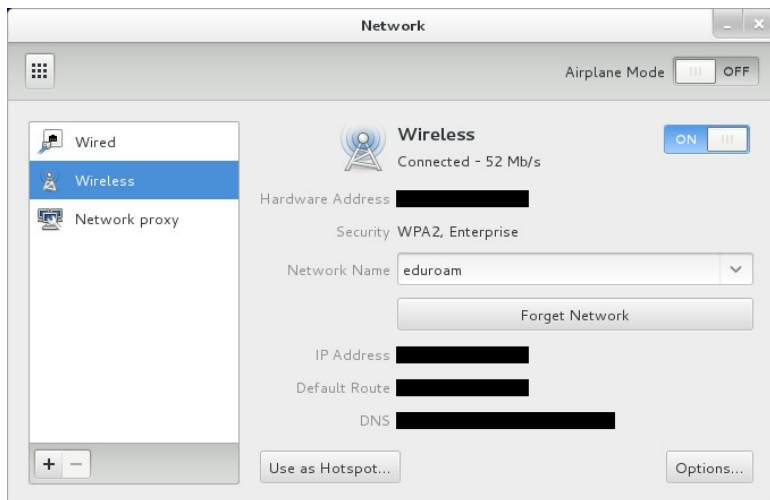
- În câmpul CA certificate selectați fișierul de certificate al sistemului dvs. Acesta se găsește de obicei în directorul `/etc/ssl/certs`.



- Pentru câmpul Authentication selectați metoda Protected EAP (PEAP), iar în câmpurile Username și Password completați numele dvs. de utilizator pentru rețeaua *eduroam* și respectiv parola. În final fereastra trebuie să arate asemănător cu imaginea de mai jos.



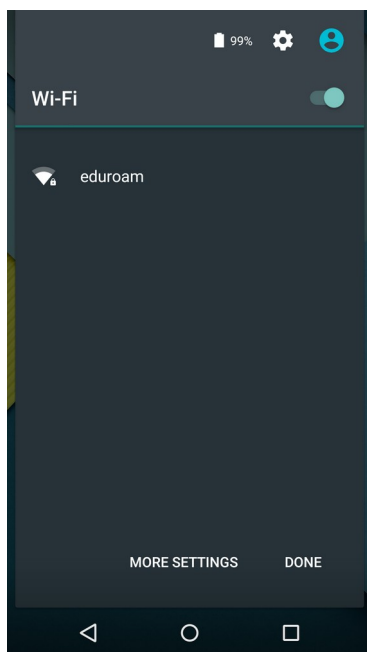
- După ce apăsați Connect, conectarea la rețea va fi finalizată prin afișarea unei ferestre asemănătoare cu imaginea de mai jos.



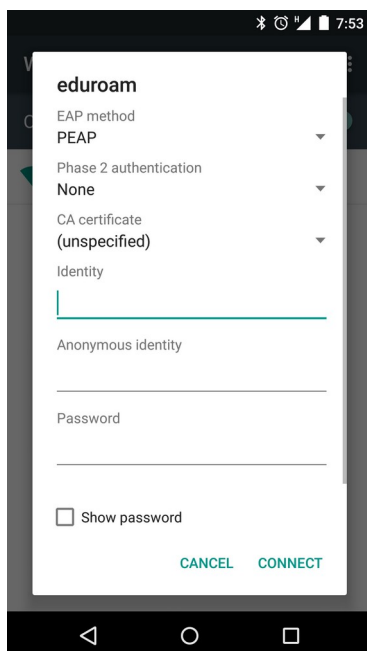
- Puteți închide fereastra și folosi Internet-ul în mod obișnuit. Configurările de acces vor fi reținute, iar la următoarele conectări trebuie doar să selectați rețeaua *eduroam*.

## Conectare pe sistemul de operare Android

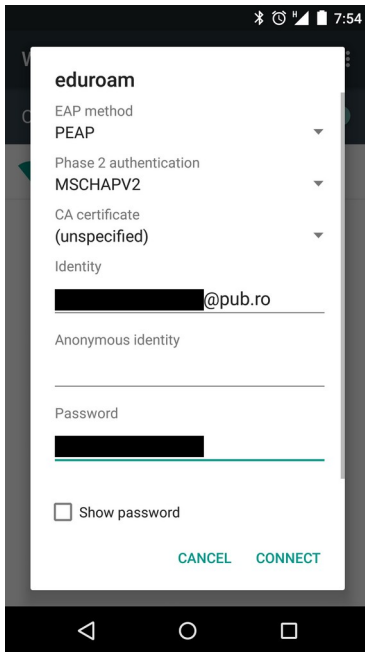
- Din lista rețelelor detectate selectați rețeaua *eduroam*.



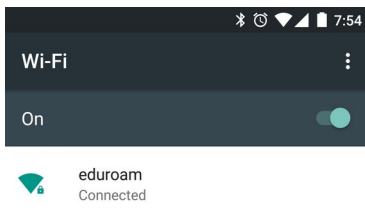
- Va fi afișată fereastra de configurare a accesului la rețea.



- Pentru câmpul Phase 2 authentication selectați metoda MSCHAPV2, iar în câmpurile Identity și Password completați numele dvs. de utilizator pentru rețeaua *eduroam* și respectiv parola. În final fereastra trebuie să arate asemănător cu imaginea de mai jos.



- După ce apăsați Connect, conectarea la rețea va fi finalizată prin afișarea unei ferestre asemănătoare cu imaginea de mai jos.



- Puteți închide fereastra și folosi Internet-ul în mod obișnuit. Configurările de acces vor fi reținute, iar la următoarele conectări trebuie doar să selectați rețeaua *eduroam*.